

MEMPOSTING WEBSITE KE HOSTINGAN

Jika kita mau upload file web kita ke hosting-an, maka pertama2 cari hostingan dulu (☺) jika blum punya dan mau yang gratisan, nih <http://byethost6.com> lalu register. Jika sudah register, akan mendapat ferivikasi username dan password cpanel, MySql, FTP, dll. Untuk cpanel ada pada web <http://panel.byethost.com> isi username dan dan password untuk login.



Kalau sudah login tampil seperti ini

Check for a new domain below

.info

Check Now

General Information

- Plan: Free Hosting
- Email Addresses: unlimited
- FTP accounts: 1 / 1
- Sub-Domains: 1 / 50
- Add-on Domains: 0 / 50
- Parked Domains: 0 / 50
- MySQL Databases: 1 / 50
- Webpace: 5632 MB
- Disk space used: 0 MB
- Disk Free: 5632 MB
- Inodes Used: 0%
- MySQL space used: 0 MB
- MySQL space Free: 50 MB

Free upgrade / data migration service

Free hosting accounts can be seamlessly upgraded to premium:

Simply make a support ticket and ask one of our technicians to migrate all your databases and files for you, for free!

[Click here to find out more about Premium Hosting](#)

Account Management

- Update Contact E-mail
- Change Password
- Using VistaPanel tutorials

Domains

- Sub-domains
- Addon Domains
- Parked Domains

File Management

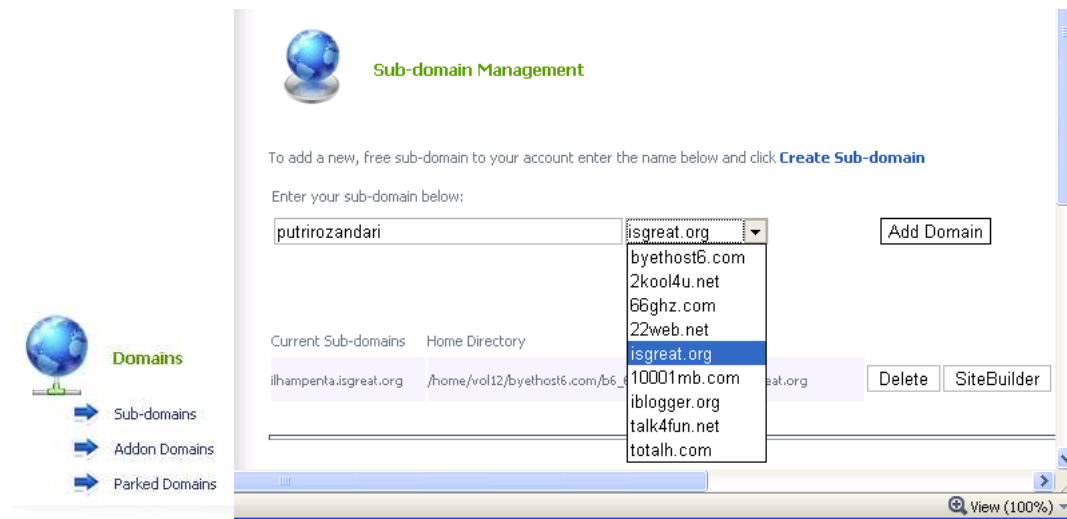
- FTP Information
- Online File Manager
- Free FTP Software

Site Management

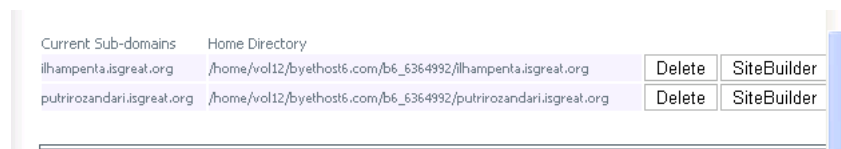
Email Management

Database Management

Untuk menambahkan domain atau subdomain, klik saja pada panel Domains



Pilih domain kita pada button pulldown. Jika berhasil akan terlihat status subdomain yang telah terbuat



Untuk melihat direktori kita yang ada di hostingan, dapat melalui FileZilla.

Kita telah membuat domain kita sendiri, selanjutnya memasukan website yang telah kita buat kedalam direktori htdocs pada site hostingan. Namun sebelumnya konfigurasi koneksi website kita terlebih dahulu (ketika kita membuat website, kita menggunakan server localhost, dan username root, maka untuk meng-upload ke website online, kita harus ubah server, username, dan passwordnya.

Ubah nama server menjadi dengan nama ftp server

```
$server = "ftp.byethost6.com";
```

Buat database baru, beri nama database-nya dan setelah create database maka akan terbentuk nama database. Copy nama database tersebut dan paste pada file koneksi php pada baris database

```
File Edit View Insert Modify Text Commands Site Window Help
▼ Insert Common Layout Forms PHP Data Spry Text Favorites
Untitled-1* koneksi.php Title:
Code Split Design
1 <?php
2 $server = "sql207.byethost6.com";
3 $username = "b6_6364992";
4 $password = "secret";
5 $database = "b6_6364992_dbpolalabel";
```

MySQL Databases

Create and remove MySQL databases for use on your account easily below.

Currently using 1 of 50 available databases.

Create a NEW database::

Current Databases:

Database Name: **b6_6364992_dbpolalabel** [Backup] [Admin]

CREATE Database: Create Database

DELETE Database: Remove Database

Account Information

- FTP hostname: ftp.byethost6.com
- FTP username: b6_6364992

Import backup database (file dbpolalabel.sql) tersebut ke database hostingan. Klik import, pilih file *.txt sql hasil backup dan klik Go.

Server: sql207.byetcluster.com Database: b6_6364992_dbpolalabel

Structure SQL Search Query Export Import Operations

No tables found in database.

Create new table on database b6_6364992_dbpolalabel

Name: Number of fields:

Go

Server: sql207.byethost6.com ▶ Database: b6_6364992_dbpolalabel

Structure SQL Search Query Export Import Operations

File to import

Location of the text file Choose... (Max: 90 MiB)

Character set of the file: utf8

Imported file compression will be automatically detected from: None, gzip, bzip2, zip

Partial import

Allow the interruption of an import in case the script detects it is close to the PHP timeout limit. This might be good way to import large files, however it can break transactions.

Number of records (queries) to skip from start

Format of imported file

SQL

Options

SQL compatibility mode NONE

Do not use AUTO_INCREMENT for zero values

Go

Setelah sukses meng- import, maka akan terlihat status succesful. Selanjutnya konfigurasi koneksi pada web kita. Perhatikan MySQL Username dan MySQL hostname pada control panel hostingan. Copy dan paste-kan ke koneksi php kita.

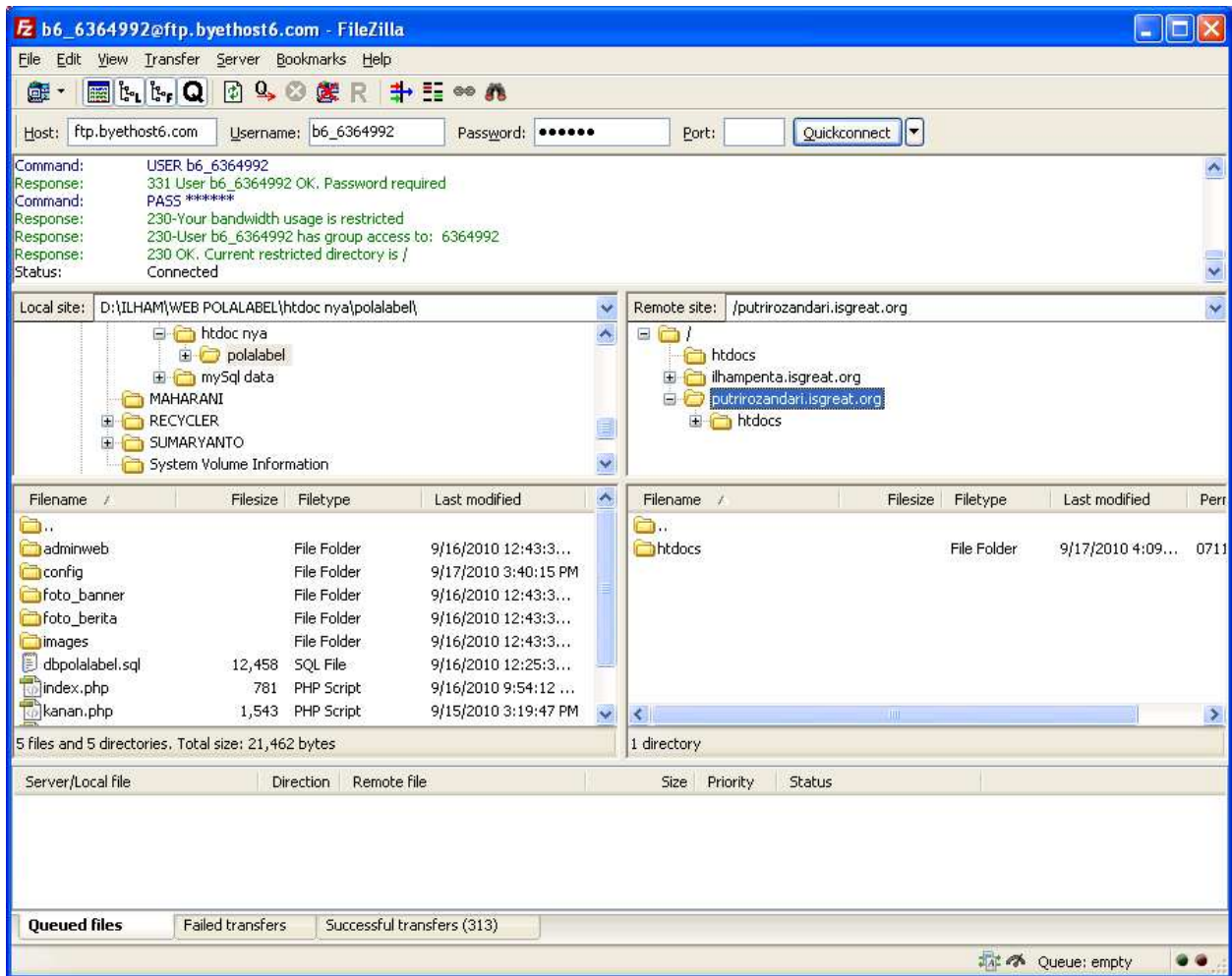
→ MySQL hostname: sql207.byethost6.com
 → MySQL username: b6_6364992
 → Hosting Volume: vol12

Server: sql207.byethost6.com ▶ Database: b6_6364992_dbpolalabel

Structure SQL Search Query Export Import Operations

✔ Import has been successfully finished, 13 queries executed.

Setelah konfigurasi koneksi dan database telah selesai kita buat, kita meng-upload file web ke direktori htdocs pada hostingan kita. Caranya adalah Run Filezilla terlebih dahulu, setelah itu masukan server ftp hostingan, username, dan password, dan klik Quickconnect.



Akan terlihat file domain hostingan kita berada di kanan. Filezilla ini berfungsi sebagai remote untuk menambahkan file yang ada pada localhost ke remote site kita.

Cari folder yang berisi website yang telah kita buat (disebelah kiri), dan klik kanan, lalu upload (sebelum melakukan upload, klik terlebih dahulu direktori htdocs yang berada disebelah kanan/remote site).

Setelah selesai upload (lihat status di atas). Maka kita tes web kita yang baru dengan domain yang telah kita buat.

http://putrirozandari.isgreat.org/polalabel/ Search with Google

POLA LABEL

One Company. Infinite Ideas
CREATIVE LABEL CONCEPTS
 Especially for Crafters
HANG TAGS

Thursday, 16 September 2010 - 11:29:19 WIB

Jasa Lainnya

Selain melayani produksi industri dan tekstil, Polalabel juga melayani jasa penjiplidan buku dan majalah, brosur, pamflet, pembuatan banner, X-Banner, dan lain ... [Selengkapnya](#)

Sabtu, 17 January 2009 - 23:54:46 WIB

Kantong dan Box

PEMESAN HARAP SEBUTKAN SPESIFIKASI SBB:

Ukuran : Panjang x Lebar x Tinggi (P x L x T cm)
 Jenis Kertas : craft atau art karton berikut gram
 Contoh Desain : (Kalau Sudah Ada)
 Finishing : Laminating, Vernish atau Tidak
 Rencana Pemesanan : [Selengkapnya](#)

Sabtu, 17 January 2009 - 23:39:04 WIB

Hangtag

The first step is choosing the proper tag size for your needs so you must consider how the tag will integrate with the package and how much content needs to be printed on the tag. For tags requiring a lot of text, folding tags are often an option. If you want the tag to stand out on a store shelf ... [Selenokaonya](#)

Search

Cari

Main Menu

- Home
- Hang Tag dan Label
- Kartu Nama dan Undangan
- Lainnya
- Shoping Bag dan Plastik
- Stampel dan Nota

Agenda

• 12 September 2010

View (100%)

Selamat mencoba!